

ZV 35

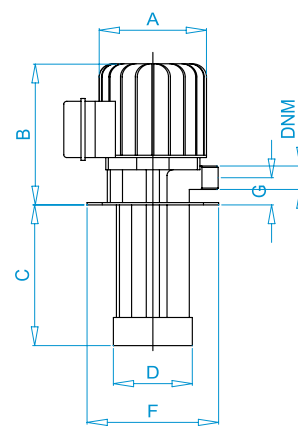
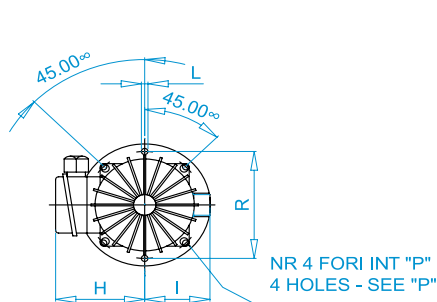
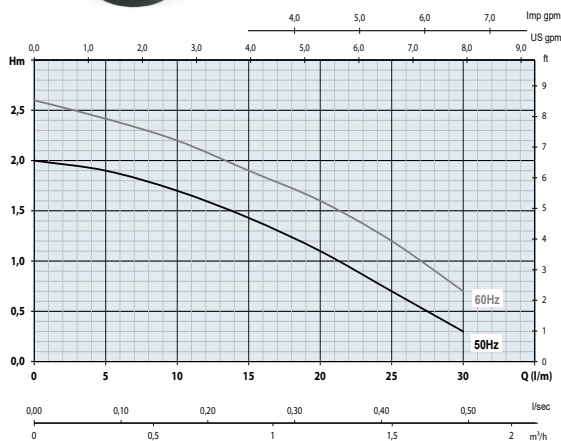


Elektryczne pompy zaprojektowane do pompowania emulsji chłodzących oraz smarujących stosowanych w obrabiarkach lub narzędziach wymagających wysokiego przepływu i niskiego ciśnienia. Pompy są również przystosowane do tłoczenia emulsji częściowo syntetycznych z rozpuszczalnikami szkodliwymi dla standardowych uszczelnień mechanicznych.

Wirnik pompy	Nylon
Korpus pompy	Polipropylen
Wał silnika	Stal AISI 420
Obudowa silnika	Nylon typ - Mec 63
Silnik	Zamknięty
Śruby	Stal nierdzewna

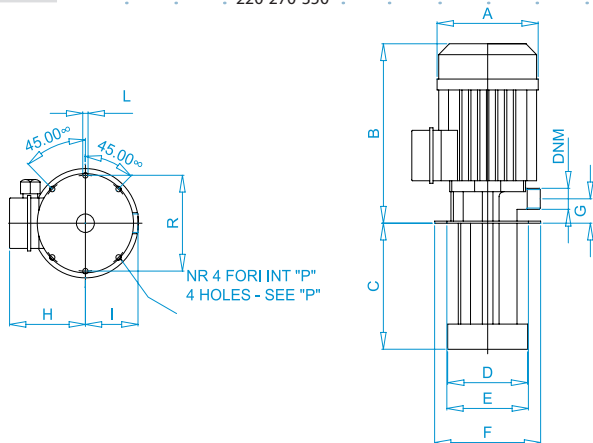
Typ	DANE TECHNICZNE	
	ZV 35-50 Hz	ZV 35-60 Hz
HP-P2	0,063	0,07
KW-P2	0,047	0,052
KW-P1	0,059	0,065
A-230V-3	0,18	0,19
A-400V-3	0,1	0,1
r.p.m.	2800	3400
°T max	60 °C / 140 °F	60 °C / 140 °F

Model pompy	DNM	A	B	C	D	F	G	H	I	L	P	R
ZV 35	M 3/4"	106	151	80-120-150-180	78	130	29	88	65	6,5	115	114



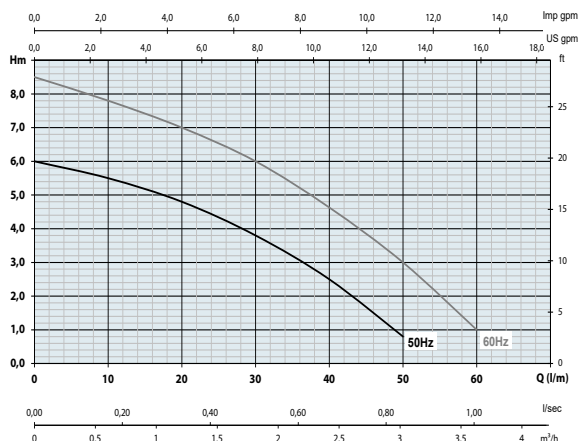
Model pompy	DNM	A	B	C	D	E	F	G	H	I	L	P	R
ZV 90	M 3/4"	125	213	90-120-170 220-270-350	99	100	130	25	91	71	6,5	115	114

ZV 90



Elektryczne pompy zaprojektowane do pompowania emulsji chłodzących oraz smarujących stosowanych w obrabiarkach lub narzędziach wymagających wysokiego przepływu i niskiego ciśnienia. Pompy są również przystosowane do tłoczenia emulsji częściowo syntetycznych z rozpuszczalnikami szkodliwymi dla standardowych uszczelnień mechanicznych.

Wirnik pomp	Ryton
Korpus pompy	PBT
Wał silnika	Stal AISI 420
Obudowa silnika	Aluminium - Mec 63
Silnik	Zamknięty, zewnętrznie chłodzony
Śruby	Stal nierdzewna



Typ	DANE TECHNICZNE	
	ZV 90-50 Hz	ZV 90-60 Hz
HP-P2	0,38	0,54
KW-P2	0,28	0,4
KW-P1	0,35	0,5
A-230V-3	1,73	1,64
A-400V-3	1	0,95
r.p.m.	2800	3400
°T max	60 °C / 140 °F	60 °C / 140 °F