

## Elettropompa per raffreddamento mig-plasma - Cooling electrical pump for mig-plasma Electropompe pour le refroidissement mig-plasma



MADE IN ITALY



### Impieghi

Queste elettropompe periferiche, con un motore relativamente piccolo, riescono a raggiungere un'alta pressione. Grazie alle loro dimensioni ridotte sono particolarmente indicate per essere collocate in apparecchi e macchine per aumento di pressione, raffreddamento temperature. Facilmente ispezionabili con la possibilità di riparare la pompa e il motore separatamente. La parte pompante può essere ruotata di 90° in 90°. Nella versione SAL 35 Autodescante questa operazione non è possibile. Possono essere utilizzate per acque pulite, liquidi chimicamente non abrasivi e senza solidi. Sono adatte per funzionamento a servizio continuo (ED 100%). Massimo numero di interventi 5/min. o 40/h. Temperatura di esercizio -20° C +60° C.

#### Materiali

- Girante, corpo pompa, flangia in ottone
- Albero INOX AISI 420 (x30 Cr 12)
- Tenuta meccanica in PTFE - ALLUMINA - EPDM
- (VITON a richiesta)
- Cuscinetti di prima qualità
- Portagomma in ottone a richiesta

#### Esecuzione

Con scatola connessione e condensatore montato.  
La posizione delle bocchette può ruotare di 90° in 90°.  
MOD. MEC: con ventola MEC 56 in plastica e copriventola.  
MOD. FAN: con mozzo portaventola e viti di fissaggio; a richiesta ventola in alluminio tipo premente o aspirante, Ø 154 mm, Ø 166 mm, Ø 172 mm, Ø 200 mm.

#### Motore

- 2 poli ad induzione
- Disponibile in varie tensioni e frequenze
- Classe di isolamento F
- Protezione IP 44

### Applications

These peripheral electrical pumps are made to reach a high pressure, even with a relatively small motor. Thanks to their reduced dimensions, they're particularly suitable to be set on apparatus and machines to increase pressure, cooling of temperatures. Easy to be examined, there's the possibility to repair the pump and the motor separately. The pumping part can be turned 90° in 90°. In the self-priming type SAL 35 this operation is not possible. These pumps are made to handle clean water only, chemically non abrasive liquids and without solids. Suitable to operate at a continuous service (ES 100%). Maximum numbers of intervention 5/min. or 40/h. Operating temperature -20° C + 60° C.

#### Materials

- Impeller, pump body and wear plate in brass
- Stainless steel shaft INOX AISI 420 (x30 Cr 12)
- Mechanical seal in PTFE - ALLUMINA - EPDM
- (VITON on request)
- Ball bearings of first quality
- Hose connector in brass on request

#### Execution

With connection box and built in capacitor.  
The position of the outlets can turn from 90° to 90°.  
MOD. MEC: with fan MEC 56 in plastic and fan cover.  
MOD. FAN: with fan holder hub and fixing screws; on request with fan in aluminium, sucking or blowing type, Ø 154 mm, Ø 166 mm, Ø 172 mm, Ø 200 mm.

#### Motor

- 2 pole induction motor
- Available in various voltages and frequencies
- Isolation class F
- Protection IP 44

### Emplois

Ces électropompes périphériques, avec un moteur relativement petit, ont la capacité d'atteindre une haute pression. Grâce à ses dimensions réduites, elles sont particulièrement conseillées pour l'augmentation de la pression et le refroidissement des températures. Facile à démonter, il est possible réparer séparément la pompe et le moteur. La partie qui pompe peut être tournée de 90° en 90°. Dans la version SAL 35 à amorçage automatique cette opération n'est pas possible. Les pompes peuvent être utilisées pour eaux propres, liquides chimiquement non abrasifs et sans présence de corps solides. Elles sont indiquées pour le fonctionnement à service continu (ED 100%). Nombre maximum d'intervention 5/min. ou 40/h. Température de fonctionnement -20° C +60° C.

#### Matériaux

- Turbine, corps de pompe et bride en laiton
- Arbre en acier INOX AISI 420 (x30 Cr 12)
- Etanchéité mécanique en PTFE - ALLUMINA - EPDM
- (VITON sur demande)
- Roulement de première qualité
- Raccord en laiton sur demande

#### Exécution

Avec boîtier de connexion et condensateur assemblé. La position des bouches peut tourner de 90° à 90°. MOD. MEC: avec hélice MEC 56 en plastic et capot d'hélice. MOD. FAN: avec moyeu pour hélice en aluminium type foulante ou aspirante, Ø 154 mm, Ø 166 mm, Ø 172 mm, Ø 200 mm.

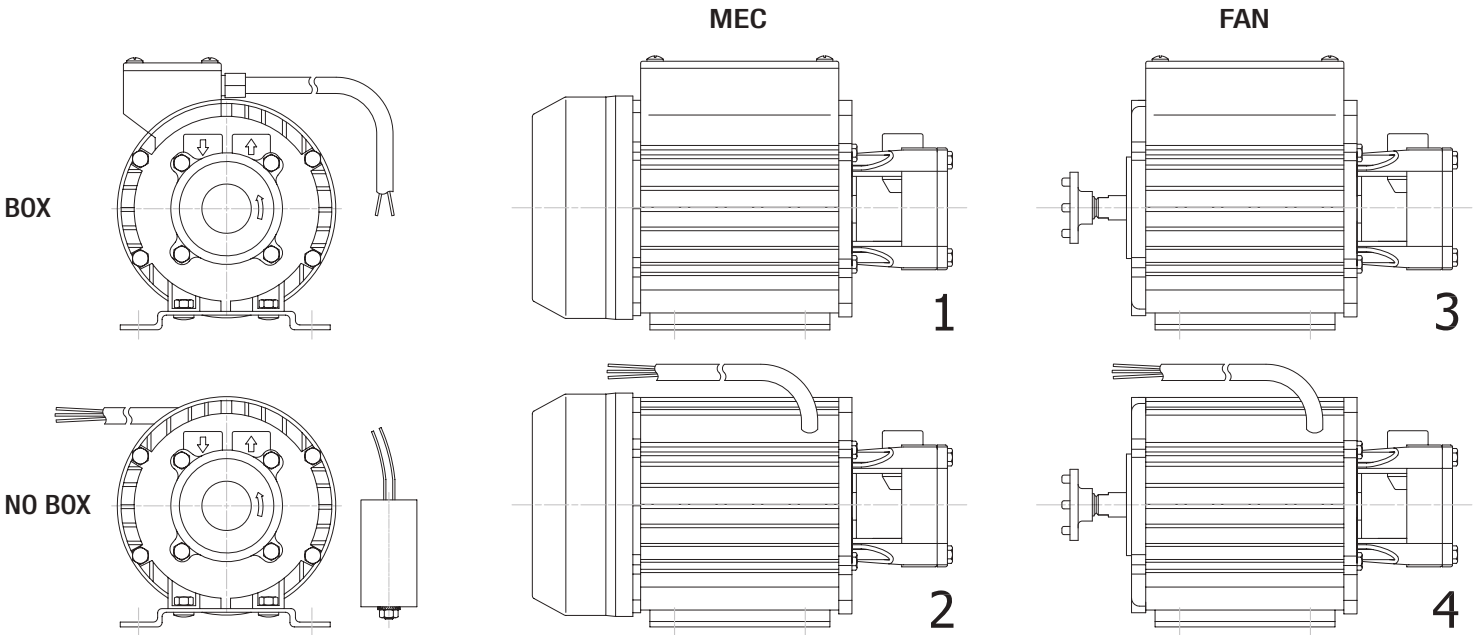
#### Moteur

- 2 pôles moteur à induction
- Disponible en différentes tensions et fréquences
- Classe d'isolation F
- Protection IP 44

**Configurazioni elettro pompe SAL**

**Configurations electro pumps SAL**

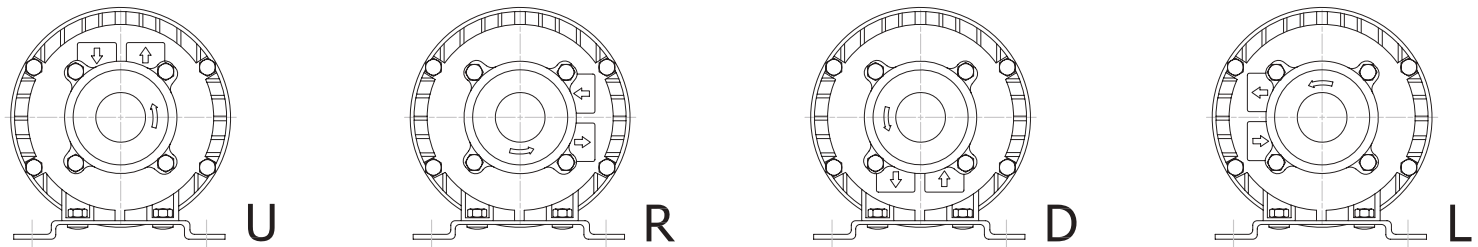
**Configurations électro pompes SAL**



**Configurazioni di uscita elettro pompe SAL**

**Output configurations electro pumps SAL**

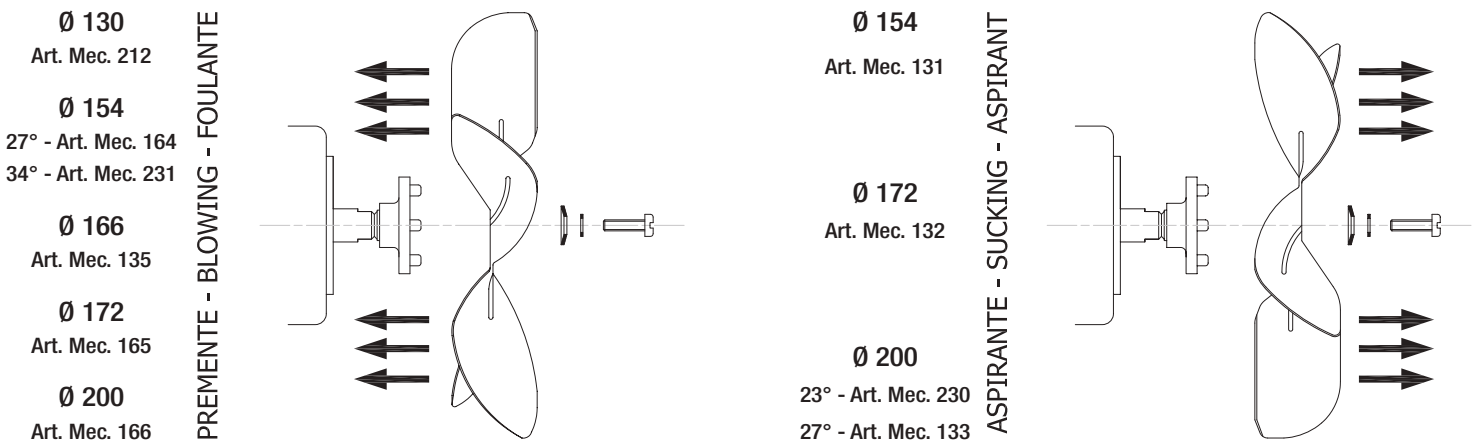
**Configurations de sortie électro pompes SAL**



**Configurazione Premente - Aspirante**

**Blowing - Sucking configuration**

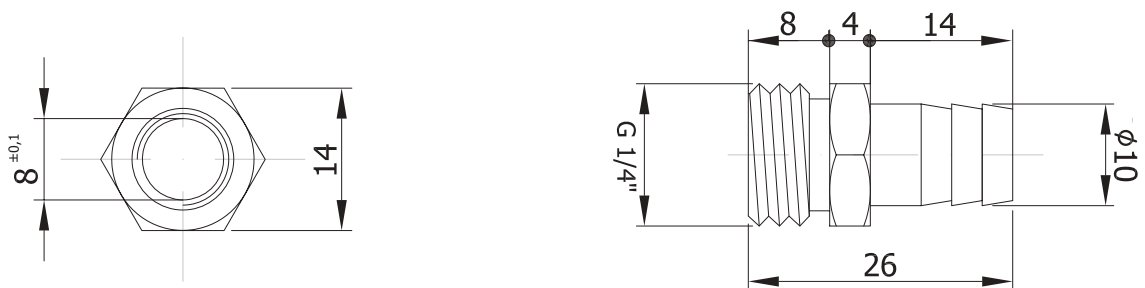
**Configurations Foulante - Aspirant**



**Accessorio elettro pompe SAL**

**Accessory electric pumps SAL**

**Accessoire électro pompes SAL**



## Caratteristiche e dimensioni

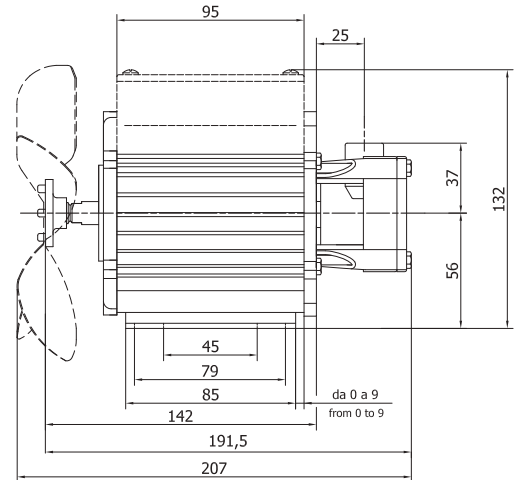
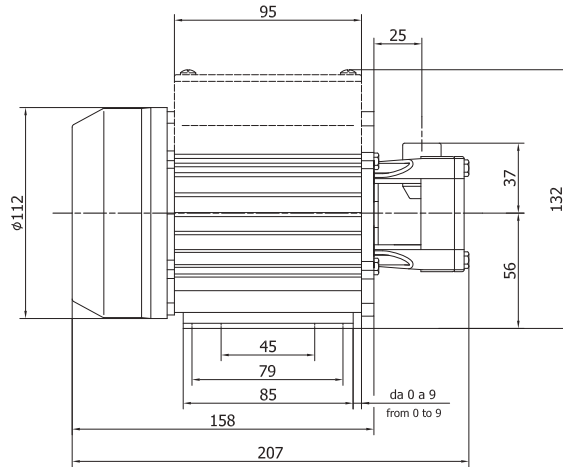
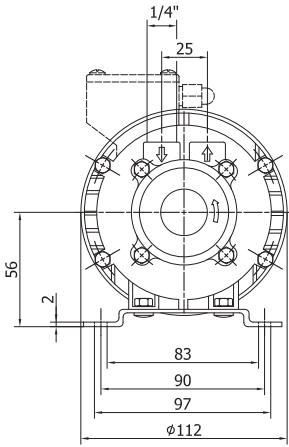
## Specifications and dimensions

## Caractéristiques et dimensions

Tolleranze e prestazioni:  
EN ISO 9906 Annex A1 level 2

Tolerances and performances as per:  
EN ISO 9906 Annex A1 level 2

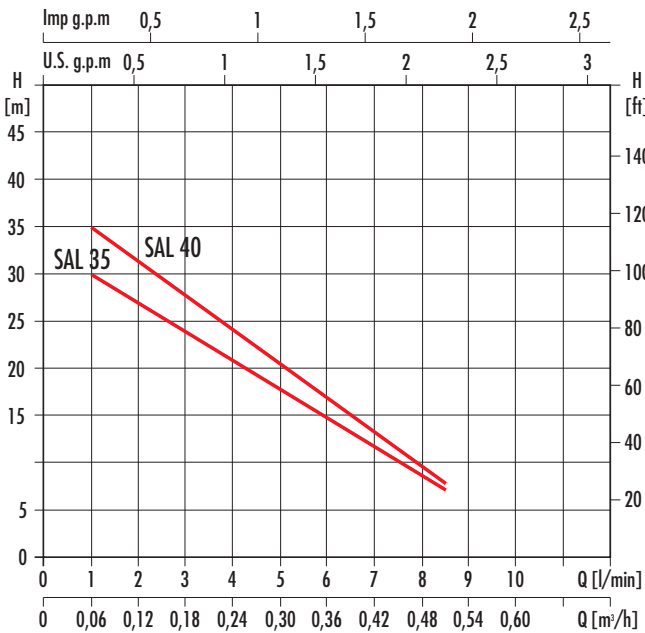
Tolérances et performances selon:  
EN ISO 9906 Annex A1 level 2



## Curve di funzionamento 50 Hz - 2850 rpm

## Operating curves 50 Hz - 2850 rpm

## Courbes de fonctionnement 50 Hz - 2850 rpm



N° pompe per pallet  
N° pumps per pallet  
N° pompes pour palette  
**pag. 66**

Tipo Type	V.	Hz	P1				DNM	Q m³/h L/min	Portata - Delivery - Debit				
			W¹	Ampere	µF	0			0,12	0,24	0,36	0,48	
SAL 35	230 mono	50/60	220	1,1	6,3	1/4"	Hm	0	0,12	0,24	0,36	0,48	
SAL 35	400 mono	50/60	230	0,8	5	1/4"		0	2	4	6	8	
SAL 35	400 trifase	50	200	0,7	-	1/4"		35	27	18	8	0	
SAL 35	115 mono	50	230	2,8	20	1/4"		35	27	18	8	0	
SAL 35	48 mono	50	180	5,2	100	1/4"		35	27	18	8	0	
SAL 35	48 trifase	50	160	5,5	-	1/4"		35	27	18	8	0	
SAL 35	230/460 mono	50/60	210/270	1,2/0,8	5/4	1/4"		35	27	18	8	0	

Tipo Type	V.	Hz	P1				DNM	Q m³/h L/min	Portata - Delivery - Debit				
			W¹	Ampere	µF	0			0,12	0,24	0,36	0,48	
SAL 40	230 mono	50/60	220	1,1	6,3	1/4"	Hm	0	0,12	0,24	0,36	0,48	
SAL 40	400 mono	50/60	230	0,8	5	1/4"		0	2	4	6	8	
SAL 40	400 trifase	50	200	0,7	-	1/4"		40	32	22	10	0	
SAL 40	115 mono	50	230	2,8	20	1/4"		40	32	22	10	0	
SAL 40	48 mono	50	180	5,2	100	1/4"		40	32	22	10	0	
SAL 40	48 trifase	50	160	5,5	-	1/4"		40	32	22	10	0	
SAL 40	230/460 mono	50/60	210/270	1,2/0,8	5/4	1/4"		40	32	22	10	0	