

KRAKEN



Seria profesjonalnych pomp zatapialnych z rozdrabniaczem przeznaczona do przepompowywania ścieków, wody brudnej, niezawierającej elementów szlifujących (np. piasku). Pompy służą do pompowania ścieków z szamb przydomowych oraz odwadnianie zalanych pomieszczeń, domów i garaży. Pompowanie wód deszczowych i powierzchniowych ze stawów, jezior i rzek, zasilanie oczek wodnych. Pompy są często stosowane w przydomowych oczyszczalniach ścieków.

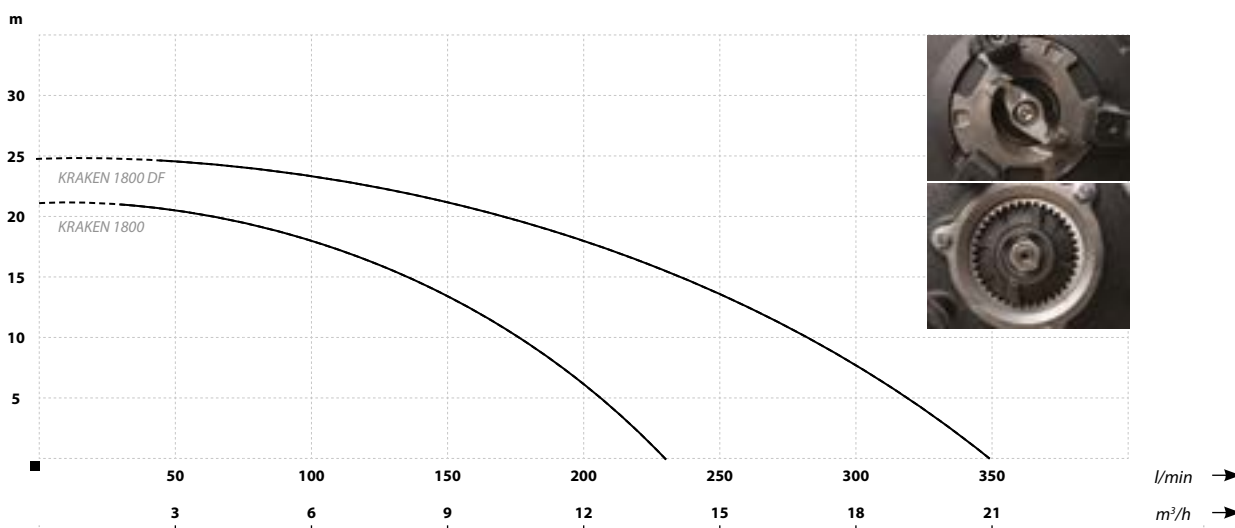
KRAKEN DF może być dostarczany wraz ze stopą sprzęgającą umożliwiającą montaż w przepompowni. Stopa sprzęgająca jest osobnym artykułem.

TEST POMPY: <https://youtu.be/srPLsalKsqM>

CECHY:

- Pompy przystosowane do pracy w ciężkich warunkach
- KRAKEN 1800 wyposażony został w wielokanałowy rozdrabniacz dyskowy, w którym ryzyko zablokowania zostało zmniejszone do minimum.
- KRAKEN 1800 DF posiada niezwykle skuteczny dwukanałowy rozdrabniacz śrubowy
- Włącznik pływakowy sterujący pracą pompy oraz zabezpieczający przed pracą na sucho (w wersji 230 V)
- Kabel zasilający 10 m
- Zabezpieczenie termiczne wbudowane w uzwojeniu silnika
- Gwarancja 24 miesiące
- Serwis gwarancyjny oraz pogwarancyjny

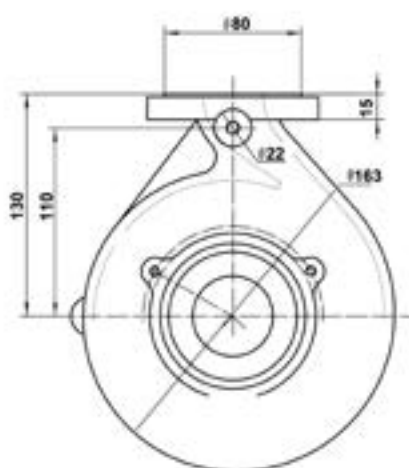
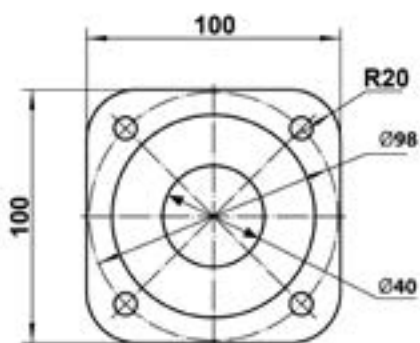
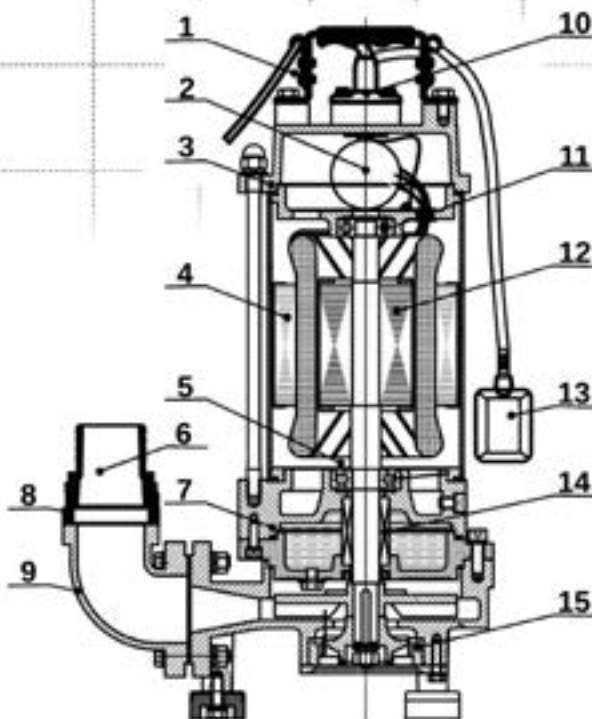
↑ Wydajność/Podnoszenie



PARAMETRY

Nazwa	Podnoszenie (m)	Wydajność (l/min)	Moc silnika (W)	Zasilanie (V)	Pobór prądu (A)	Króciec (cale)	Wymiary (cm)			Waga (kg)
							Głębokość	Szerokość	Wysokość	
KRAKEN 1800	21	233	1800	230/400	9,5/4,2	2	317	190	513	34
KRAKEN 1800 DF	25	350	1800	230/400	9,5/4,2	2	343	198	500	35

KRAKEN 1800



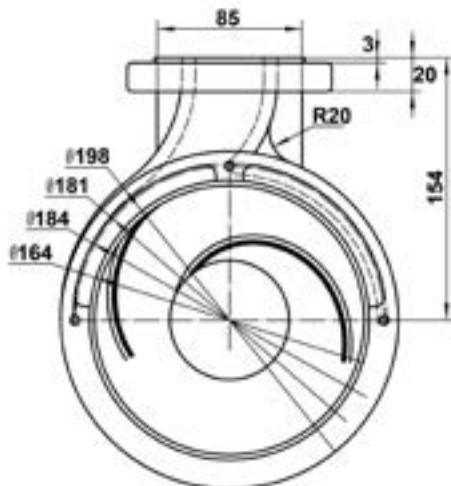
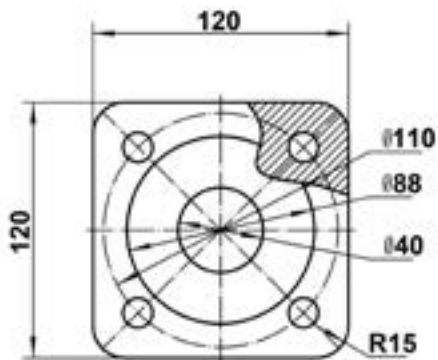
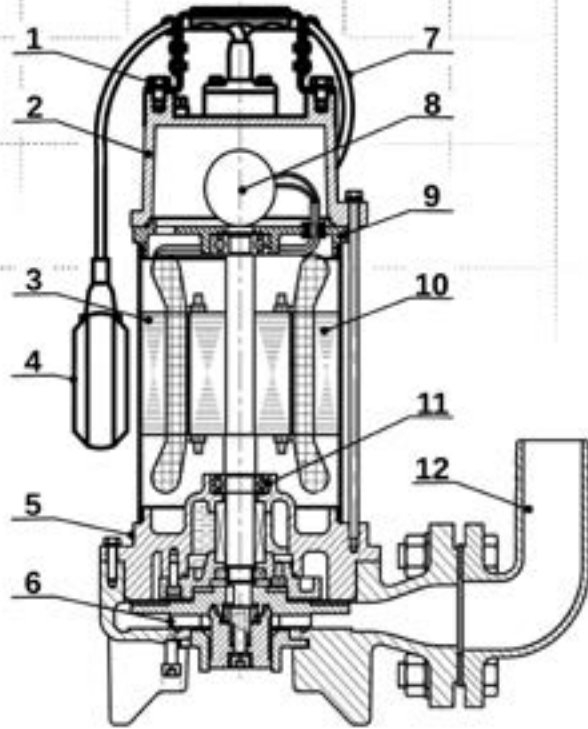
DANE TECHNICZNE:

- Maksymalna temperatura cieczy: 35°C
- Maksymalna temperatura otoczenia: 40°C
- Zasilanie: 230V / 400 V
- Klasa izolacji: F
- Tryb pracy: ciągły
- Bezpieczeństwo: IP68
- Długość kabla zasilającego: 10 m
- Pozycja pracy: pionowa
- Prędkość obrotowa silnika: 2850 RMP

MATERIAŁY:

- Obudowa silnika: stal nierdzewna AISI 304
- Obudowa wirnika: żeliwo szare
- Wał i rotor: stal nierdzewna AISI 304
- Wirnik: żeliwo szare
- Nóż tnący: żeliwo szare/stal nierdzewna AISI 304
- Dławica mechaniczna: ceramika/grafit/NBR

KRAKEN 1800 DF



DANE TECHNICZNE:

- Maksymalna temperatura cieczy: 40°C
- Maksymalna temperatura otoczenia: 40°C
- Zabezpieczenie termiczne: tak
- Zasilanie: 230V / 400 V
- Klasa izolacji: F
- Tryb pracy: ciągły
- Bezpieczeństwo: IP68
- Długość kabla zasilającego: 10 m
- Pozycja pracy: pionowa
- Prędkość obrotowa silnika: 2850 RMP

MATERIAŁY:

- Obudowa silnika: stal nierdzewna AISI 304
- Obudowa wirnika: żeliwo szare
- Wał i rotor: stal nierdzewna AISI 304
- Wirnik: żeliwo szare
- Nóż tnący: żeliwo szare/stal nierdzewna AISI 304
- Dławica mechaniczna: ceramika/grafit/NBR